



# DZIENNIK URZĘDOWY

## WOJEWÓDZTWA LUBUSKIEGO

---

Gorzów Wielkopolski, dnia 2 października 2020 r.

Poz. 2256

### ROZPORZĄDZENIE WOJEWODY LUBUSKIEGO

z dnia 2 października 2020 r.

#### **zmieniające rozporządzenie w sprawie zwalczania afrykańskiego pomoru świń u dzików na terenie województwa lubuskiego**

Na podstawie art. 46 ust. 3 pkt 1, 3 lit. b, pkt 4, 7, 8a, 8b, 8c, 8 d lit. a i b, 8f, 8j, 8 l i 10 ustawy z dnia 11 marca 2004r. o ochronie zdrowia zwierząt oraz zwalczaniu chorób zakaźnych zwierząt (Dz. U. z 2020r., poz. 1421) oraz art. 22 pkt 2 ustawy z dnia 23 stycznia 2009r. o wojewodzie i administracji rządowej w województwie (Dz. U. z 2019r., poz. 1464) w związku z § 7 rozporządzenia Ministra Rolnictwa i Rozwoju Wsi z dnia 6 maja 2015r. w sprawie zwalczania afrykańskiego pomoru świń (Dz. U., poz. 754) na wniosek Lubuskiego Wojewódzkiego Lekarza Weterynarii z dnia 30 września 2020r. zarządza się, co następuje:

**§ 1.** W rozporządzeniu Wojewody Lubuskiego z dnia 15 listopada 2019r. w sprawie zwalczania afrykańskiego pomoru świń u dzików na terenie województwa lubuskiego (Dz. Urz. Woj. Lubuskiego z 2019r., poz. 3337 z późn. zm.), wprowadza się następujące zmiany:

1) § 1 otrzymuje brzmienie:

„§ 1. Określa się obszar skażony afrykańskim pomorem świń u dzików:

1) powiat wschowski;

2) powiat krośnieński;

3) powiat nowosolski;

4) powiat zielonogórski;

5) Miasto Zielona Góra;

6) powiat żarski;

7) powiat żagański;

8) gmina Skąpe, część gminy Zbąszynek położona na południe od linii wyznaczonej przez linię kolejową biegnącą od Zbąszynia do Świebodzina oraz część położona na południe od linii wyznaczonej przez linię kolejową biegnącą od miasta Zbąszynek w kierunku zachodniej granicy gminy do skrzyżowania z drogą nr 1210F, a następnie przez drogę 1210F biegnącą od skrzyżowania z linią kolejową od zachodniej granicy gminy, część gminy Szczaniec położona na południe od linii wyznaczonej przez linię kolejową, część gminy Świebodzin położona na południe od linii wyznaczonej przez autostradę A2, część gminy Lubrza położona na południe od linii wyznaczonej przez autostradę A2, część gminy Łagów położona na południe od linii wyznaczonej przez autostradę A2 w powiecie świebodzińskim;

9) część gminy Torzym położona na południe od linii wyznaczonej przez autostradę A2 w powiecie sulęcińskim;

10) część gminy Cybinka położona od granicy Państwa od północnej granicy miasta Fürstenberg w kierunku południowo – wschodnim powyżej miejscowości Tawęcín i miejscowości Mielešznica w kierunku gminy Maszewo w powiecie krošnińskim, powyżej miejscowości Bytomiec w powiecie ślubickim.”;

2) po § 2 dodaje się § 2a o brzmieniu:

„§ 2a. Na obszarze skażonym, określonym w załączniku nr 2 do niniejszego rozporządzenia zakazuje się czasowo polowań na dziki.”.

§ 2. 1. Załącznik nr 1 do rozporządzenia otrzymuje brzmienie określone w załączniku nr 1 do niniejszego rozporządzenia.

2. Dodaje się załącznik nr 7 do rozporządzenia, który otrzymuje brzmienie określone w załączniku nr 2 do niniejszego rozporządzenia.

§ 3. Uchyla się rozporządzenie Wojewody Lubuskiego z dnia 23 września 2020r. w sprawie zwalczania afrykańskiego pomoru świń u dzików na terenie województwa lubuskiego (Dz. Urz. Woj. Lubuskiego z 2020r., poz. 2182).

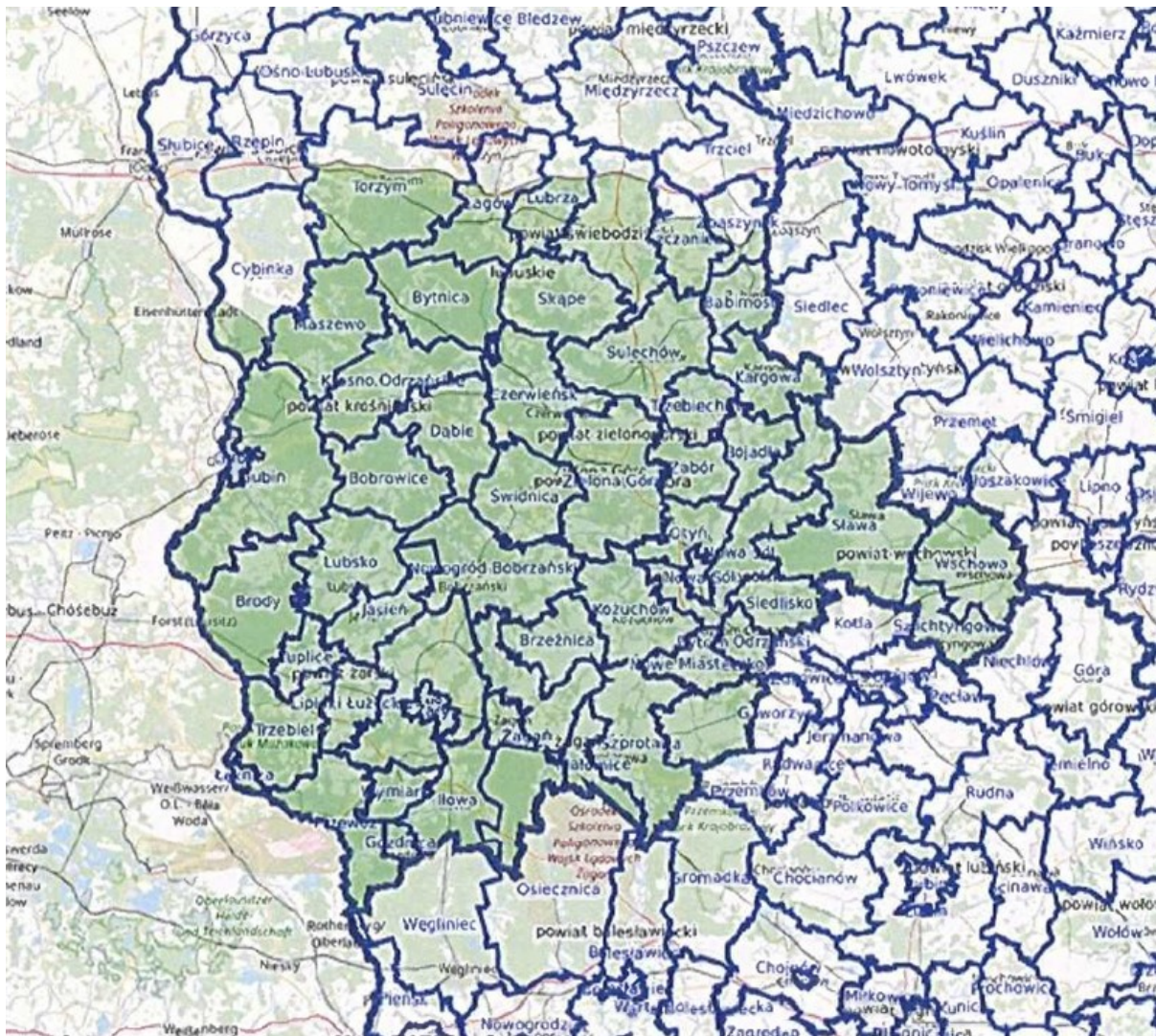
§ 4. Rozporządzenie podlega ogłoszeniu w Dzienniku Urzędowym Województwa Lubuskiego.

§ 5. Rozporządzenie wchodzi w życie z dniem podania do wiadomości publicznej, w sposób zwyczajowo przyjęty na terenie województwa lubuskiego, z mocą obowiązującą od 23 września 2020r.

Wojewoda Lubuski  
*Władysław Dajczak*

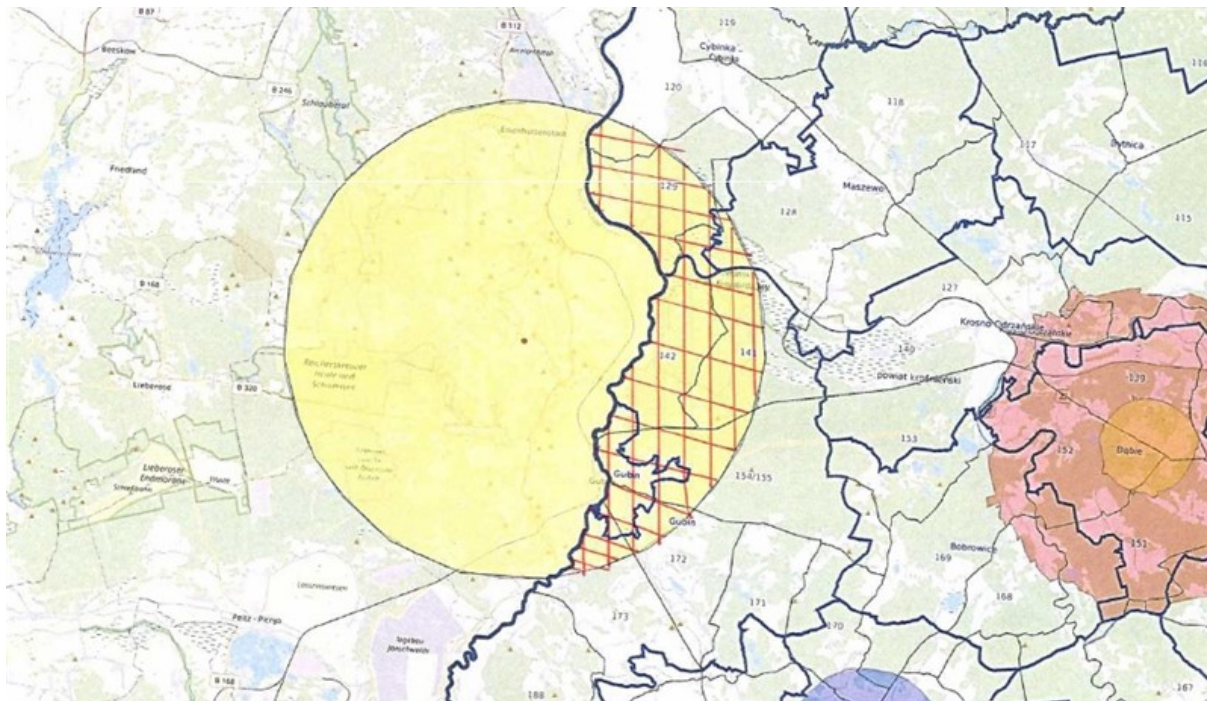
**Załącznik nr 1  
do rozporządzenia Wojewody Lubuskiego  
z dnia 2 października 2020r.**

**Mapa obszaru skażonego**



**Załącznik nr 2  
do rozporządzenia Wojewody Lubuskiego  
z dnia 2 października 2020r.**

**Mapa wycinka obszaru skażonego, objętego zakazem polowania**



Obszar zakratkowany - objęty zakazem.