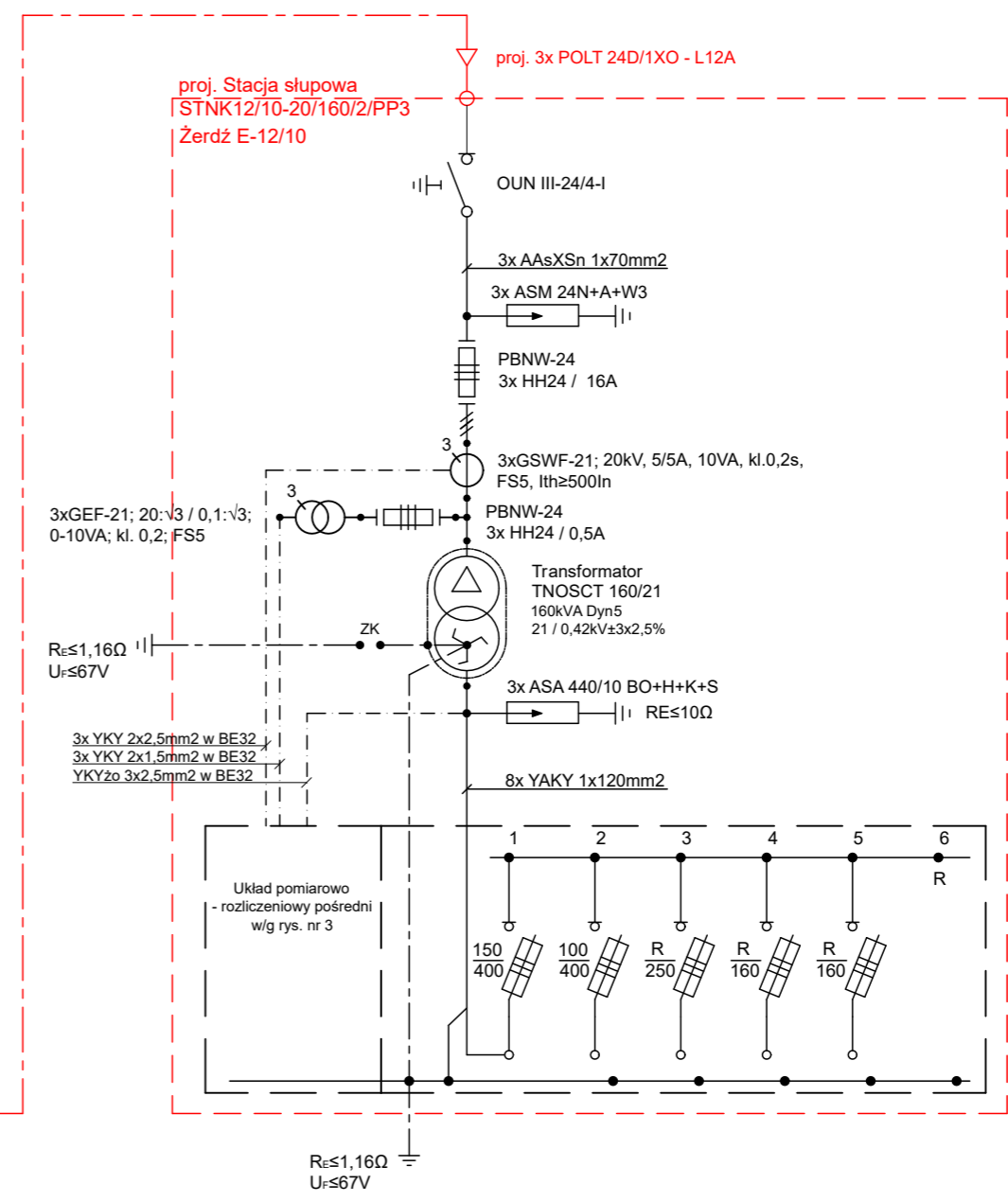


proj. ONgr-13,5/25 nr 675/176 (układ płaski)
w miejscu istniejącego słupa (L-675 "Wodociągi")
(wg odrębnego opracowania ENEA)

Granica stron
WP nr 14908/2021/OD4/RR6 z dnia 15.03.2021r.

proj. 3x ASM 24N+A+W3
proj. 3x POLT 24D/1XO - L12A

proj. 3x NA2XS(F)2Y 1x70/16mm2 12/20,
Lc-660m (wykop 620m)



| | | | |
|---|--------------------------------------|--|--------|
| Biuro Projektów | | "SV-Projekt" Sobiesław Dybaś ul. Zacisze 13/10, 65-775 Zielona Góra | |
| Inwestor | | Polski Związek Łowiecki Zarząd Okręgowy w Zielonej Górze, ul. Poznańska 13, 65-137 Zielona Góra, NIP: 526-030-04-63 | |
| Tytuł rysunku Schemat jednokreskowy połączeń | | | |
| Tytuł opracowania Budowa stacji transformatorowej słupowej SN20/0,4kV, sieci elektroenergetycznej SN20kV, zgodnie z WP nr 14908/2021/OD4/RR6 z dnia 15.03.2021r. dz. nr 204/20, 222, 221 - obręb 0013 Radwanów, jedn. ewid. 080404_5 Kozuchów | | Nr zadania 2208_S | |
| | | Nr rysunku 2 | |
| | | Skala - | |
| | | Arkusz - | |
| Projektował mgr inż. Sobiesław Dybaś | Nr uprawnień LBS/0042/ POOE/13 | Data 12/2022 | Podpis |
| Sprawdził inż. Tadeusz Snarski | Nr uprawnień 69/2005/ZG | Data 12/2022 | Podpis |