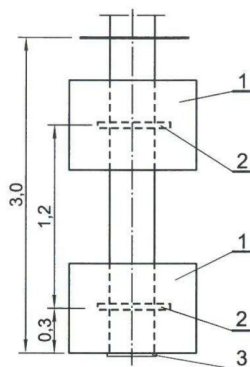
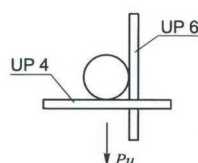
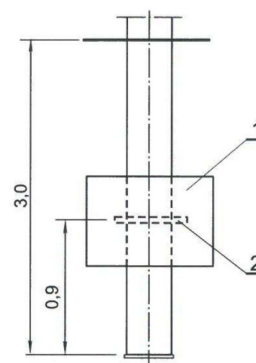


UP 4

UP 6


Masa ustoju			kg	356	159
3	Płyta stopowa	0,5 x 0,5 m	39	1	-
2	Objemka	rys. 4-660-57 OU-2	2,5	2	1
1	Płyta ustojowa	U-130	156	2	1
Lp.	Wyszczególnienie	Masa jedn. kg	Ilość, szt.		
			UP 4		UP 6
			Typ ustoju		
MATERIAŁY USTOJU					
Rodzaj gruntu	Typ ustoju	Wymiary dna wykopu m	Głębokość posadowienia żerdzi t / t _w m	Objętość wykopu V _w m ³	
O małej, średniej i dużej nośności	UP4 + UP6	1,5x0,6	3,0 / 3,1	7,85	
Uwagi: 1. Objętość zasypki gruntowej V _z = 0,9 V _w , m ³ 2. Objętość wykopu V _w - ustalona przy założeniu 20% odchylenia ścian bocznych od pionu					

Biuro Projektów 	"SV-Projekt" Sobiesław Dybaś ul. Zacisze 13/10, 65-775 Zielona Góra		
Inwestor 	Polski Związek Łowiecki Zarząd Okręgowy w Zielonej Górze, ul. Poznańska 13, 65-137 Zielona Góra, NIP: 526-030-04-63		
Tytuł rysunku Sylwetka fundamentu stacji transformatorowej			
Tytuł opracowania Budowa stacji transformatorowej słupowej SN20/0,4kV, sieci elektroenergetycznej SN20kV, zgodnie z WP nr 14908/2021/OD4/RR6 z dnia 15.03.2021r. dz. nr 204/20, 222, 221 - obręb 0013 Radwanów, jedn. ewid. 080404_5 Kożuchów		Nr zadania 2208_S	Nr rysunku 5
		Skala -	Arkusz -
Projektował mgr inż. Sobiesław Dybaś	Nr uprawnień LBS/0042/ POOE/13	Data 12/2022	Podpis
Sprawdził inż. Tadeusz Snarski	Nr uprawnień 69/2005/ZG	Data 12/2022	Podpis